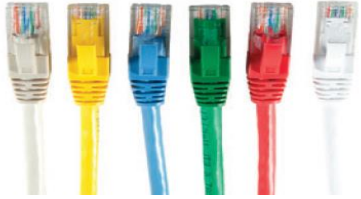


PATCH CORD o LINE CORD Categoría 6 : LS-PC-UC6-xx-yyy o LS-PC-UC6-xx-C-yyy



CODIGO con chaqueta LSZH :

LS-PC-UC6L-BL-010, o LS-PC-UC6L-BL-C-010, patch cord azul **LSZH** de 1 mt
código Local : LS-PC-UC6L-BL-01, o 1.2LS-PCUC6BL1

LS-PC-UC6L-BL-020, o LS-PC-UC6L-BL-C-020, patch cord azul **LSZH** de 2 mt
código Local : LS-PC-UC6L-BL-02, o 1.2LS-PCUC6BL2

LS-PC-UC6L-BL-030, o LS-PC-UC6L-BL-C-030, patch cord azul **LSZH** de 3 mt
código Local : LS-PC-UC6L-BL-03, o 1.2LS-PCUC6BL3

CODIGO con chaqueta CM :

LS-PC-UC6-BL-010, o LS-PC-UC6-BL-01, patch cord azul CM de 1 mt

LS-PC-UC6-BL-020, o LS-PC-UC6-BL-02, patch cord azul CM de 2 mt

LS-PC-UC6-BL-030, o LS-PC-UC6-BL-03, patch cord azul CM de 3 mt

Descripción

LS Simple™ Patch Cords (para patch panel) o Line Cord (lado usuario), ambos son cordones de parcheo en Categoría 6, ambos Patch Cord y Line Cord cumplen con los siguientes:

- Patch Cord de la Categoría 6 con conexión T568A o T568B, compatible con Categorías anteriores y posteriores, Cat 5E, Cat 5, Cat 3 y Cat 6.
- Los dos plugs y las dos botas de cada patch cord son prensadas o inyectadas en fábrica de posición fija, las botas no deben ser removibles, para asegurar las 2500 inserciones del patch cord.
- Patch cord o Line Cord trabaja a 1,000Mbps o 1Gbps o 1GBASE-T, flexible con cables de cobre multifilar, posee construcción U/UTP ó UTP (Unshield Twisted Pair) de 4 pares trenzados, con protección LSZH.
- Debe ser de 24 AWG.
- Con conectores RJ45 o plug RJ45 de 8 pines (TIPO 8) o 8 posiciones en cada extremo, estar fabricados pin a pin para ser compatible e intercambiable, con estándar de seguridad UL 1863
- Patch cord con certificado UL (Underwriters Laboratories) y/o con Certificado ETL probado 100% en canal completo a 250MHz.
- Soporta mínimo 750 inserciones y hasta 2,500 inserciones del plug.
- Tienen capuchas protectoras entre la unión del cable y conector plug RJ45, sistema anti enredo en cada extremo para evitar atascos en movimientos o inserciones en ambos extremos, no tienen accesorios que amplíen las dimensiones laterales.
- Cumple certificaciones : UL 1863. ISO 9001, ISO 14001 e ISO/IEC 27001.

ISO 11801 :

- ISO/IEC 11801:2002 Ed 2 Clase E, TIA/EIA-606A, UL969, con UL Listed.

ANSI/TIA/EIA-568-C.2 :

- Cumple y/o supera todos los requerimientos de la ANSI/TIA/EIA-568-B.2.1 para Categoría 6.
- Cumple con TIA/EIA 568 C.2-1 para Categoría 6.
- Cumplen y exceden los parámetros de la ANSI/TIA 568-C.2 Clase E, Categoría 6.
- Cumplen las pruebas de performance de la EIA/TIA-568 C.2 Categoría 6
- Cumple requisitos ANSI/TIA/EIA-968-A o ANSI/TIA 968A
- Cumple normas o estándares EIA/TIA 568B, TIA/EIA 568B.2, EIA/TIA 568B.2-1 o EIA/TIA 568B.2.1.
- Esta confeccionado íntegramente por la fábrica LS, en configuración pin a pin según el esquema EIA/TIA 568B.

Certificado UL y ETL :

- Tiene UL 94V-0.
- Certificados por Laboratorios independientes, con ETL y UL
- Con certificaciones : ETL, UL 94-V0, UL 1863.
- Alto rendimiento cuando ocurre crosstalk, son nuevos, originales, ensamblados, hechos y Certificados o probados en fábrica, íntegramente en su totalidad en fábrica, de primer uso.
- Los patch cord son certificados por la fábrica y por laboratorios internacionales, como UL y ETL.
- La fábrica con 50 años de experiencia, antes parte del Grupo "LG" y desde el 2003 como "LS Cable & System Ltd" o "LS".

Instalación :

- Se pueden instalar en todos los Cuartos de Telecomunicaciones, en Racks o Gabinetes de Comunicaciones.
- Se pueden instalar en los equipos del puesto de trabajo, red de datos, voz y video.

Longitud :

- De diferente longitud y productos de diferente color. Fabricamos para mayor demanda de color azul y color rojo.
- Longitud del Patch cord de 3 pies o equivalente Tamaño 1 mt (es mejor que 0.90 metros) ambos para lado Gabinete o Rack.
- Longitud del Patch Cord o Line Cord de 7 pies o equivalente 2 metros para Gabinete, Rack o Area de trabajo.
- Longitud del Patch Cord o Line Cord de 10 pies equivalente a 3 mt para lado area de trabajo..

Liberador de tensión :

- Los patch cord incluyen plugs o fundas deslizables para permitir la conexión del patch cord dentro del Jack.
- Cuentan con bota o capucha o moldeadas liberadoras de tensión en ambos extremos, esto permite sacar o liberar el plug del jack, preservando así el radio de giro de 1" del cable multifilar, limitador de la curvatura y provee un empaque para proteger los plug RJ45.
- Cuenta con un Sistema anti enredos para el movimiento, adiciones y cambios, fabricado sin metales pesados.

IEEE :

- Cumple requisitos de IEEE 802.3af , IEEE 802.3an, IEEE 802.3at para aplicaciones PoE y IEEE 802.3bt tipo4.

RoHS:

- Cumple con las directivas RoHS (Restriction of Hazardous Substances), libre de elementos tóxicos.

LSZH:

- Estandar de flamabilidad LSZH :
- Los patch cord o Line Cord tienen chaqueta del tipo LSZH (Low Smoke Zero Halogen), son del tipo no propagador de incendio, con baja emisión de humos y libre de halógenos, retardante a la flama o fuego o retardo a la llama, cumple con los parámetros y cumple norma IEC 60332-1 (chaqueta LSZH-1), IEC 60332-3, IEC 61034 e IEC 60754, la chaqueta LSZH es superior a chaqueta con CM, cuenta con IEC 61034 parte 2 (baja emisión de humos opacos), IEC 60754 parte 2 (libres de halógenos y baja emisión de gases corrosivos), permite conectarse con los accesorios Jack.
- Con clasificación de inflamabilidad CM-LS o LSZH-LS.
- Cumple con RoHS 2011/65/EU LSZH.

Generalidades :

- Patch Cord con Bota y clip, con sistema de protección para las lengüetas, para evitar que se atasquen con otros cables, para simplemente remover cuando se retiran de los Racks o Gabinetes.
- Las botas del patch cord son prensadas o inyectadas en fábrica de posición fija de las botas no deben ser removibles. Embalaje 1 bolsa por cada patch cord.
- 100% producidos, probados o testados en fábrica.
- Construcción U/UTP de 4 pares soporta el estándar Categoría 6.
- Patch Cord o Line Cord, cable de cobre multifilar UTP de 4 pares trenzados (UTP 4 PARES), sin blindaje o sin malla eléctrica al rededor del plug RJ45.
- Calibre de cada cable conductor multifilar de 24AWG y/o 26AWG o 28AWG LSZH.
- Con una variedad de 8 colores para diferenciar servicios y soporta diferentes etiquetas de mas colores, TIA/EIA 606A, Patch cord de colores Azul, Blanco, Amarillo, Rojo, Naranja, Verde, Gris y Negro. Mayor demanda es Azul.
- Cable de cobre multifilar UTP Unshielded Twisted Pair de 4 Pares trenzados de 24AWG, con un Plug RJ45 Categoría 6 de 8 posiciones en cada extremo.
- El diámetro total del cable multifilar de 24AWG es menor o igual a 5.6 mm, para 28AWG es 3.7 ±0.2mm.
- Opcional para 28AWG las botas tienen un clip de seguridad , para girar la bota (Turn Boot)
- Cumple con la norma y especificaciones de plug, con 50 micropulgadas de oro, según FCC CFR 47 parte 68, subparte F, para 8Pin Módulo Plug.
- Patch Cord y Line Cord fabricados integralmente en configuración y esquema T568.
- Cumple la norma y especificaciones IEC 60603-7
- Compatible con Categorías anteriores y posteriores, Cat 5E, Cat 5, Cat 3 y Cat 6.
- De cable flexible de 4 pares trenzados de 22AWG a 26AWG contiene cables de cobre multifilar U/UTP ó UTP (Unshield Twisted Pair) de 4 pares trenzados.
- Plug RJ45 con contactos chapados con 50 um micropulgadas de oro.
- Con parámetros de Alen Crosstalk (ANEXT – PS ANEXT).
- Resistencia CC máximo 0.3 ohm
- Los patch cord o Line Cord, tienen capuchas protectoras o botas de protección entre la unión del cable y conector plug RJ45.
- Cuenta con el sistema para preservar el radio de giro de 1" del cable multifilar en su ingreso al plug.

- Los Plug RJ45 de cada Patch Cord tienen sistema anti enredo en cada extremo para evitar atascos durante movimientos o reordenamiento. El Sistema no permite deslizarse o separarse del plug, para cumplir su función
- Sistema anti enredo en cada extremo para evitar atascos en movimientos o reordenamientos o inserciones en ambos extremos.
- El patch cord es original y viene en su bolsa original de empaque de fábrica y viene con su número de parte sobre el empaque.
- El diámetro externo del line cord o patch cord de 24AWG o 26AWG, es menor o igual a 6 mm
- Tienen liberadores de tensión en ambos extremos, para mantener el radio de giro de 1" del cable multifilar.
- Los patch cord o Line Cord son nuevos vienen en empaques en bolsas.
- Patch Cord de doble terminación, en ambos lados tienen plug RJ45. Patch Cord T568B.
- Cumple con especificaciones eléctricas :
- Impedancia 100 ohms.
- Resistencia del aislamiento de 500 Mega-ohm
- Resistencia corriente continua (C.C.) máximo 0.3 ohmios.
- Voltaje de corriente alterna menor a 30 y Voltaje de seguridad 300V
- Cumple con especificaciones mecánicas :
- Temperatura de funcionamiento -40°C a + 60°C y Temperatura de operación de -20°C a + 68°C.
- Humedad relativa hasta 93% sin condensación.
- Tiempo de vida de inserción del enchufe o conector, mínimo 750 veces hasta 2,500 inserciones.
- Fuerza de retención del enchufe o conector, mínimo 133N.
- Especificaciones físicas o material :
- Tipo de material bronce fosforado policarbonato y enchapado con 50 micras con opcional capa base de níquel.
- Plug RJ45 con contactos chapados con 50 micro pulgadas de oro sobre los contactos de níquel o cobre.

Para aplicaciones :

- Distribución Horizontal, cableado Backbone, 4/16 Mbps Token Ring (IEEE 802.5), 10/100/1000/1G BASE-T (IEEE 802.3), 155 Mbps, 100Mbps TP-PMD, 1000 Mbps, ISDN, ADSL, ATM LAN 1.2 Gbps, Voz y Video analógico y digital (VOIP), Banda ancha llena y el video de banda base.

Embalaje :

- Embalaje en una (01) bolsa por cada patch cord, opcional cuatro o ocho unidades en una bolsa.

Medidas para Face Plate y/o Patch Panel :

- Patch Cord Categoría 6 de 1 metro Certificado para Lado Gabinete
- Patch Cord Categoría 6 de 2 metros Certificado para Lado Gabinete y/o Usuario.
- Patch Cord Categoría 6 de 3 metros Certificado para Lado Usuario.
- Patch Cord o Line Cord físicamente y técnicamente son iguales, se diferencia por el lugar que se instala.
- Line Cord se instala en el Área de Trabajo, donde están los periféricos, computadoras, impresoras, etc. Se instala en el Jack del Face plate, de mayor demanda son de 3 metros.
- Patch Cord se instala en el Cuarto de Telecomunicaciones donde están los equipos activos Switches o Hub, Se instala en el patch panel, en configuración directa o crossconnect de mayor demanda son de 1 metro y 2 metros.

Descripción	Los números del parte
El Patch Cord sin blindaje Categoría 6 con T568B Cableado	LS-PC-UC6-XX-YYY
El Patch Cord sin blindaje Categoría 6 con T568B Cableado LSZH	LS-PC-UC6L-XX-YYY

※ XX Denota color : WH=Blanco, BL=Azul, YL=Amarillo, RD=Rojo, OR = Orange, GN=Verde, GY=Gris, BK=Negro.
 YYY Denota longitud : 005(0.5mt), 010 (1 mt), 020 (2 mt), 030 (3 mt), 050 (5 mt), etc

Descripción	Los números del parte
Mini turn boot Patch Cord C. 6, 28 AWG BLUE, 1 M, LSZH UTP	LS-MTPC-UC6L-BL-010
Mini turn boot Patch Cord C. 6, 28 AWG BLUE, 1.5 M, LSZH UTP	LS-MTPC-UC6L-BL-015
Mini turn boot Patch Cord C. 6, 28 AWG BLUE, 3 M, LSZH UTP	LS-MTPC-UC6L-BL-030

CARÁCTERES	UNIDAD	Información
CARACTERÍSTICA;		
Homologación	-	Certificado UL
Categoría	-	TIA/EIA-568C.2:Categoría 6
Cumple	-	47 CFR parte 68 y IEC 603-7
Esquema del cable	-	T568B
ELÉCTRICO:		
Potencia actual	Amps	1.5
Resistencia del aislamiento	Mega-ohm	500 Mega-ohm
Resistencia del contacto	milli-ohm	< 20
Solidez dieléctrico		
Voltage	VAC(RMS)	1000
Impedancia	VAC max	< 30
	Ω	100 \pm 32% (f \geq 250MHz)
MECÁNICO:		
Duración de inserción		2500 ciclos de inserción
Pull Force	Mating cycles	(133N)
Rango de Operación	lbs(N)	-20°C ~ 68°C
Humedad	°C	10% ~ 90%RH
Accepta del contacto	%	
	AWG	23, 24 o 26 AWG, UTP stranded wire
FÍSICO - MATERIAL		
Plug Housing		Polycarbonate (PC), UL 94V-0, over rated
Paleta del contacto	-	Cobre o bronce fosforado enchapado con oro de 50 micras con
Chaqueta del cable	-	opcional capa base de níquel
	-	LSZH

DIBUJO :

