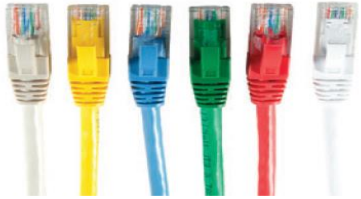


PATCH CORD o LINE CORD Categoría 6 :

LS-PC-UC6-xx-yyy



CODIGO con chaqueta CM :

LS-PC-UC6-BL-010, o LS-PC-UC6-BL-01, patch cord azul CM de 1 mt
 LS-PC-UC6-BL-020, o LS-PC-UC6-BL-02, patch cord azul CM de 2 mt
 LS-PC-UC6-BL-030, o LS-PC-UC6-BL-03, patch cord azul CM de 3 mt

CODIGO con chaqueta LSZH :

LS-PC-UC6L-BL-010, o LS-PC-UC6L-BL-01, patch cord azul LSZH de 1 mt
 o código Local :1.2LS-PCUC6BL1

LS-PC-UC6L-BL-020, o LS-PC-UC6L-BL-02, patch cord azul LSZH de 2 mt
 o código Local :1.2LS-PCUC6BL2

LS-PC-UC6L-BL-030, o LS-PC-UC6L-BL-03, patch cord azul LSZH de 3 mt
 o código Local :1.2LS-PCUC6BL3

1. Descripción

LS Simple™ Patch Cords (para patch panel) o Line Cord (lado usuario) de Categoría 6 tiene Bota y clip de protección para simplemente remover, alto rendimiento cuando ocurre crosstalk, son nuevos, originales y ensamblados en fabrica, de primer uso.

Calibre de cada cable conductor multifilar de 24AWG o 26AWG o 28AWG, cada cuatro pares trenzados en diferente longitud y productos de diferente color. La bota del patch cord debe ser prensada o inyectada en fabrica, la bota no debe salir del patch cord.

- El Patch Cord de la Categoría 6 con conexión T568A o T568B, cumple con la norma y especificaciones de plug FCC CFR 47 parte 68, subparte F, para 8Pin Módulo Plug, norma IEC 60603-7, compatible con Categorías anteriores y posteriores, Cat 5e, Cat 6, etc.
- El patch cord o Line Cord trabaja a 1,000Mbps o 1Gbps o 1GBASE-T, flexible con cables de cobre multifilar UTP (Unshield Twisted Pair) de 4 pares trenzados.
- Cuentan con conectores o plug RJ45 de 8 pines o posiciones en cada extremo, estan fabricados pin a pin para ser compatible e intercambiable, con certificados de laboratorios independientes UL y ETL probado 100% en canal complete a 250Mhz, con parametros de Alen Crosstalk (ANEXT – PS ANEXT).
- Soporta minimo 750 inserciones hasta 2,500 inserciones de plug RJ45.
- Los plug RJ45 tienen capuchas protectoras entre la union del cable y conector plug, sistema anti enredo en cada extremo para evitar atascos en movimientos o inserciones en ambos extremos, no tienen accesorios que amplien las dimensiones laterals, los plug son prensados al cable en fabrica.
- Los patch cord tienen chaqueta del tipo LSZH (Low Smoke Zero Halogen), son del tipo no propagador de incendio, con baja emission de humos y libre de halógenos, retardante a la flama o fuego, cumple con los parametros o normas IEC 60332-1, IEC 60332-3, IEC 61034 e IEC 60754.
- Cuenta con IEC 61034 parte 2 (baja emisión de humos opacos), IEC 60754 parte 2 (libres de halógenos y baja emisión de gases corrosivos), se conecta con a los accesorios Jack y tiene UL 94V-0.
- Cumple la norma EIA/TIA 568B.2-1, ANSI/TIA 568.C.2, ANSI/TIA 968A, ISO/IEC 11801:2002 Ed 2 Clase E, TIA/EIA-606A, IEEE 802.3af, IEEE 802.3an, IEEE 802.3at (para PoE), RoHS y UL969.

2. Aplicación

- Distribución Horizontal & Cableado Backbone
- 4/16 Mbps Token Ring (IEEE 802.5)
- 10/100/1000/1G BASE-T (IEEE 802.3)
- 155 Mbps, 100Mbps TP-PMD
- ISDN, ADSL ATM LAN 1.2Gbit/s
- Voz y Video analogico & digital (VOIP).
- Banda ancha llena y el video de banda base. Cumpliendo RoHS

3. Descripción

Los números del parte

El Patch Cord sin blindaje Categoría 6 con T568B Cableado

LS-PC-UC6-XX-YYY

El Patch Cord sin blindaje Categoría 6 con T568B Cableado LSZH

LS-PC-UC6L-XX-YYY

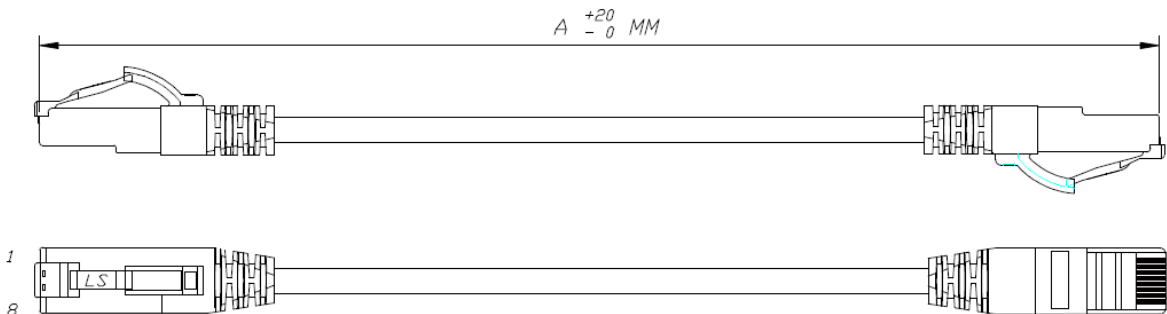
※ XX Denota color : WH=Blanco, BL=Azul, YL=Amarillo, RD=Rojo, GN=Verde, GY=Gris
 YYY Denota longitud : 005(0.5mt), 010 (1 mt), 020 (2 mt), 030 (3 mt), 050 (5 mt), etc

LS-PC-UC6-xx-yyy

Datos técnicos

CARÁCTERES	UNIDAD	Información
CARACTERÍSTICA;		
Homologación	-	Certificado UL
Categoría	-	TIA/EIA-568C.2: Categoría 6
Cumple	-	47 CFR parte 68 y IEC 603-7
Esquema del cable	-	T568B
ELÉCTRICO:		
Potencia actual	Amps	1.5
Resistencia del aislamiento	Mega-ohm	500 Mega-ohm
Resistencia del contacto	milli-ohm	< 20
Solidez dieléctrico	VAC(RMS)	1000
Voltage	VAC max	< 30
MECÁNICO:		
Duración de inserción	Mating cycles	2500 ciclos de inserción
Pull Force	lbs(N)	20lbs(89N)
Temperatura	°C	-20°C ~ 68°C
Humedad	%	10% ~ 90%RH
Accepta del contacto	AWG	23, 24 o 26 AWG stranded wire
FÍSICO :		
Plug Housing	-	Polycarbonate (PC), UL 94V-0, over rated
Paleta del contacto	-	Cobre o bronce fosforado enchapado con oro de 50 micras con opcional capa base de níquel
Chaqueta del cable	-	LSZH

Dibujo :



Medidas equivalentes del color Azul : BLUE - BL

De 3 pies, equivalente cercano a 1 metro : LS-PC-UC6-BL-010

De 5 pies, equivalente cercano a 1.5 mt : LS-PC-UC6-BL-015

De 7 pies, equivalente cercano a 2 metros : LS-PC-UC6-BL-020

De 10 pies, equivalente cercano a 3 metros : LS-PC-UC6-BL-030